

澎湖縣望安鄉將軍國民小學 104 學年度第 1 學期期中定期評量  
五年級自然科試題

座號：\_\_ 姓名：\_\_

指導語：請小朋友讀完下文才開始作答。

- 1.本學科試題分成六部分。是非題(一)20分、選擇題(二)20分、活用題(三~六)60分，共 100 分。
- 2.本學科試題應答時間為 40 分鐘，考試途中如有問題，請舉手發問。

★將軍國小將利用各教室前的花園及空地種植各種不同的植物，成立一座將軍開心農場，在種植各種植物前，你必須先了解太陽的變化及植物的特性，才能種植成功。

一、植物一點通：請依下面題目作答，對的打○，錯的打×。(每題 2 分，共 20 分)

- 1.( )植物葉子製造的養分，可以藉由莖輸送到需要的部位。
- 2.( )利用「是不是水生植物」為分類標準時，睡蓮和紫花酢漿草會分在不同類。
- 3.( )植物的花一定要具有雄蕊和雌蕊的構造，才能藉由授粉，使雌蕊發育成果實和種子。
- 4.( )馬鈴薯除了可以利用種子繁殖，還可以利用塊根繁殖。
- 5.( )為植物進行分類，經過一層又一層的分類後，分到同一類的植物，特徵會愈來愈相似。
- 6.( )蕨類植物不會開花，也不會產生果實和種子，所以它只能利用葉子來繁殖下一代。
- 7.( )鳥巢蕨開花後會結出許多孢子，是利用孢子來進行繁殖的。
- 8.( )榕樹的氣生根如果一直生長到地

面，氣生根會迅速加粗生長，演變成具有支撐植物體功能的支柱根。

- 9.( )甘藷和蘿蔔的根，因為儲存養分而膨大，稱為儲藏根。
- 10.( )進行植物分類時，只要有共同特徵的植物就有可能被分在同一類。

二、太陽大解密：你一定都知道太陽每天東升西落，但你知道它還有什麼特別地方嗎？

請你從下列每題中四個選項選出正確的其中一個。(每題 2 分，共 20 分)

- 1.( )其緯在不同季節、相同的地點和時間測量氣溫，什麼季節測得的氣溫會最高？①春季②夏季③秋季④冬季。
- 2.( )家嘉在同一天中，如果上午 11 點測得的太陽高度角是 63 度，中午 12 點時的太陽高度角可能是幾度？①68 度②60 度③54 度④29 度。
- 3.( )芸禎在將軍觀測太陽時，可以發現哪兩天的太陽運行路徑比較相近？①春分、夏至②春分、秋分③秋分、冬至④夏至、冬至。
- 4.( )又銘觀察到一天中，從上午到中午的竿影會怎麼變化？①由長到短②由短到長③由長到短，再由短到長④由短到長，再由長到短。
- 5.( )在臺灣，春分這天，太陽升起的方位可能是哪一個方位？①正東方②東北偏東③正西方④東南偏東。
- 6.( )泉廷比較不同季節中午 12 時的太陽高度角，從春分到冬至的變化為何？①由大到小②由小到大③由小到大，再由大到小④由大到小，再由小到大。

7. ( ) 竹竿的影子在西南方時，表示太陽此時在哪一個方位？①西南方②東北方③西北方④東南方。
8. ( ) 利用手電筒模擬陽光照射立起的筆時，當光源在西北方，筆的影子會出現在什麼方位？①西北方②西南方③東北方④東南方。
9. ( ) 下列關於太陽的敘述，哪一個錯誤？①太陽高度角大，氣溫通常會較高②在臺灣冬至這天，太陽會直射南回歸線③太陽高度角和四季氣溫變化有關④冬天氣溫低，是因為太陽高度角大。
10. ( ) 在臺灣秋分這一天，太陽會直射哪個區域？①北回歸線②南回歸線③赤道④北極圈。

三、植物大抉擇：這天將軍國小一年級的師生們正要開始栽種植物，但他們卻搞不清楚以下植物的繁殖方式，請你來幫幫他們。

1. 將下列有關植物繁殖方式的敘述，對的打✓，錯的打✗。(每題2分，共12分)

- (1) ( ) 甘藷只能利用根繁殖。
- (2) ( ) 風車草可以利用莖、葉和種子繁殖。
- (3) ( ) 萬年青能利用莖和葉繁殖。
- (4) ( ) 空心菜能利用莖和種子繁殖。
- (5) ( ) 吊蘭能利用種子和葉繁殖。
- (6) ( ) 落地生根能利用種子和莖繁殖。

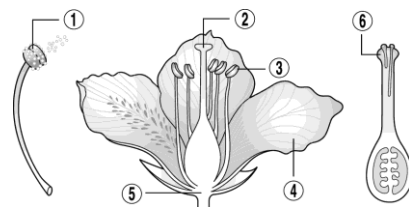
2. 下列植物的果實及種子是利用什麼方式來進行傳播、繁衍下一代？請填入正確的代號。(每個選項2分，共12分)

勺椰子	勺木棉	口大花咸豐草
匕青楓	勺木瓜	女非洲鳳仙花

- (1) 利用水力傳播：( )。
- (2) 利用風力傳播：( )。
- (3) 利用動物傳播：( )。
- (4) 利用迸裂彈跳傳播：( )。

四、花開好時節：終於春暖花開的季節，五年級教室前，如君老師發現她最喜歡的杜鵑花也開得嫣紅姹紫，美不勝收，如君老師想知道杜鵑花的構造，請你將正確的代號填入空格中。(每題2分，共12分)

勺花萼 勺花瓣 口雌蕊 匕雄蕊  
勺柱頭 女花藥



杜鵑花

- ①( ) ②( ) ③( )  
④( ) ⑤( ) ⑥( )

五、太陽新發現：將軍國小二年級的師生在每天種植的過程發現了幫忙日照的太陽還有不一樣的功用，請你看看下列哪些情形是利用太陽的熱？請打✓利用太陽的光？請打✗。(每題1分，共10分)

- (1) ( ) 太陽能熱水器提供熱水。
- (2) ( ) 利用太陽能光電板轉換電力使用。
- (3) ( ) 烏龜在石頭上做日光浴。
- (4) ( ) 將米粉放在陽光下曝曬，可以延長米粉的保存期限。
- (5) ( ) 將溼衣服晾在太陽下晒乾。
- (6) ( ) 白天可以看見籃球場上有人在打

球。

- (7)( ) 協助人類的身體產生維生素 D。
- (8)( ) 讓水蒸發形成雲、霧等天氣變化。
- (9)( ) 有些路燈裝設太陽能光電板來產生電力。
- (10)( ) 植物進行光合作用，製造養分。

六、住在將軍的又銘，分別在夏至和冬至這兩天，利用自製的太陽觀測器觀測太陽。填入適當的答案代號，完成下文。(每題2分，共14分)

- ① 東北偏東    ② 東南偏東    ③ 西北偏西
- ④ 西南偏西    ⑤ 晝長夜短    ⑥ 晝短夜長
- ⑦ 北回歸線    ⑧ 南回歸線    ⑨ 大
- ⑩ 小

又銘在中午 12 點觀測，發現夏至時的太陽高度角比冬至時的 ( )。

夏至這天，太陽落下的方位是( )  
；冬至這天，太陽落下的方位是( )  
。

且發現夏至這天，因為太陽直射( )  
，會出現( )的現象；冬至這天，  
因為太陽直射( )，會出現  
( )的現象。  
。

**【作答完畢後，請再仔細檢查一遍】**