

澎湖縣望安鄉將軍國民小學 104 學年度第 1 學期期中定期評量

三年級自然科試題

座號：__ 姓名：__

指導語：請小朋友讀完下文才開始作答。

1. 本學科考試題分成八大題。是非題 20 分、選擇題 20 分、活用題(第三~第八大題)60 分，共 100 分。
2. 本學科考試題回答時間為 40 分鐘，考試途中如有問題，請舉手發問。

一、是非題：請依下面題目作答，看誰說得對。對的打○，錯的打×。(每題 2 分，共 20 分)

1. () 小傑：「絲瓜花的雄花和雌花，不一定都能發育成果實。」
2. () 小智：「我們食用的柳橙是果實，它成熟時呈現橙色，裡面只有一顆種子。」
3. () 小許：「行道樹除了可以綠化環境外，也有淨化空氣、減少噪音的功用。」
4. () 小陳：「植物在日常生活，除了讓我們食用，就沒其他功能了。」
5. () 小柏：「花萼是花的最外面，連著莖的部分，綠綠小小的像葉片一樣。」
6. () 小振：「九層塔的葉子具有特殊的氣味，常使用於料理中。」
7. () 小謝：「在花構造中，利用顏色來吸引小昆蟲的部分是花萼。」
8. () 小芝：「所有植物的果實都可以食用，但種子不一定可

以食用。」

9. () 小穎：「絲瓜花分為雄花和雌花，是依據顏色的不同來分的。」
10. () 小伶：「在山坡地上種植檳榔樹，對水土保持有很大傷害。」

二、選擇題：請你從下列每題中

四個選項選出正確的其中一個。(每題 2 分，共 20 分)

1. () 紙魚能被磁鐵釣竿釣起，是因為①磁鐵能吸引紙②磁鐵可以吸引魚形物體③紙魚上夾了迴紋針④紙魚上黏有色紙。
2. () 老師想用磁鐵將生字卡固定在黑板上，但生字卡總是會滑下來，下面哪個方法可以幫老師用相同磁鐵將生字卡固定在黑板上？①磁鐵加鐵片②磁鐵加竹片③磁鐵加紙片④磁鐵加塑膠片。
3. () 小智不小心把磁鐵摔成兩段，下面敘述哪一個是對的？①一段只有 N 極，另外一段只有 S 極②磁力會增強③磁力會消失④兩段都各具 N 極、S 極。
4. () 指南針是應用磁鐵的哪一種特性製成的？①同極相斥②異極相吸③能吸引鐵器④磁鐵會指向同一方向。
5. () 帆船遊戲是應用了磁鐵的什麼特性來玩的？①隔著物

品也能吸引鐵製品②異一極相吸③同極相相斥④吸引銅製品。

6. () 進行漂浮的磁鐵實驗時，把長條形磁鐵固定在圓盤中，靜止時會觀察到什麼現象？①磁鐵斷掉了②磁鐵的吸引力減弱③磁鐵的兩端指向東、西方向④磁鐵的兩端指向南、北方向。

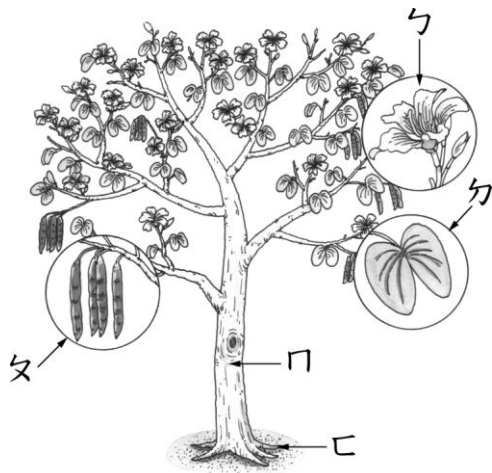
7. () 長條形磁鐵的哪一個位置磁力最強？①中間②兩端③不是一定④都是一樣強。

8. () 下面哪一種方法可以增加磁鐵的吸引力？①把磁鐵加熱②在磁鐵塗水③在磁鐵的兩旁各加一塊鐵片④甩一甩磁鐵。

9. () 下面哪一個物品沒有應用附加鐵片的磁鐵來增強吸引力？①指北針②置物櫃門③鉛筆盒開關④門擋。

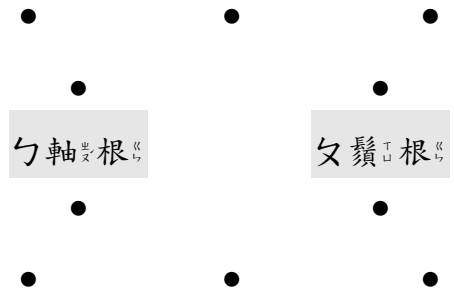
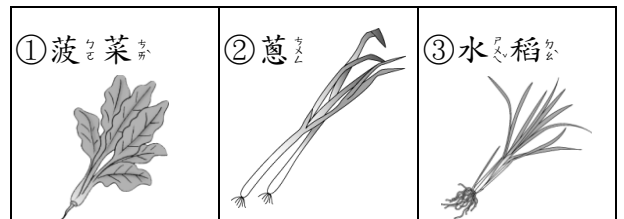
10. () 旋轉紙偶是應用磁鐵的哪一個特性？①同極相相斥②能吸引鐵製品③同極相相吸④異一極相相斥。

三、將軍國小學校園內有一棵大樹，請你根據這棵樹的描述，填入植物各部位的代號。(每題2分，共10分)

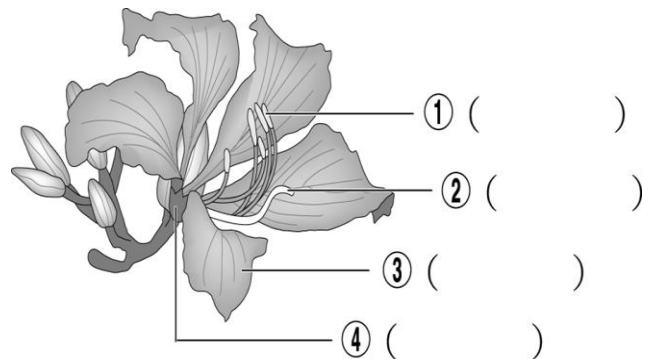


- () 這個部位可以抓住泥土，固定植物，不被強風吹倒。
- () 這個部位的另外緣是平滑狀，可以製造養分給植物體利用。
- () 大樹這個部位通常可以一直立、較粗壯；小草通常會較細長、柔軟。
- () 這個部位凋謝後，會發育成果實。
- () 這個部位裡面會有種子。

四、植物的根可以分為軸根和鬚根，將下面植物的根連到正確的分類：(每題1分，共6分)

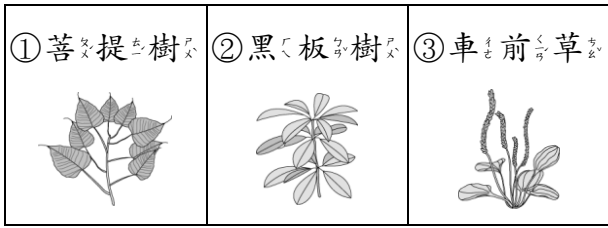


五、四年級花園裡開了一朵花朵，請你填填看看這一朵花通常包含哪些部分？(每題2分，共8分)

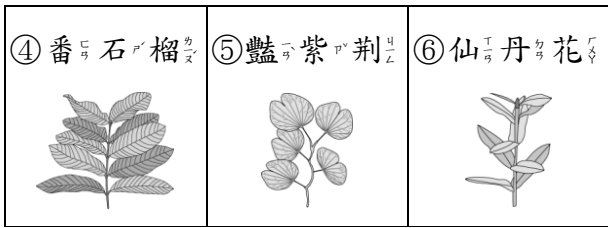


六、將下面各植物的名稱和正確的名葉順序連起來：(每題 2 分，共 12 分)

1.

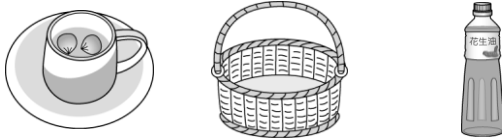


互生 對生 輪生 叢生



七、下面各名是利用品植物的哪一個部位？請將代號填入表格中：(每題 2 分，共 12 分)

- ① 玫瑰花茶 ② 竹籃 ③ 花生油



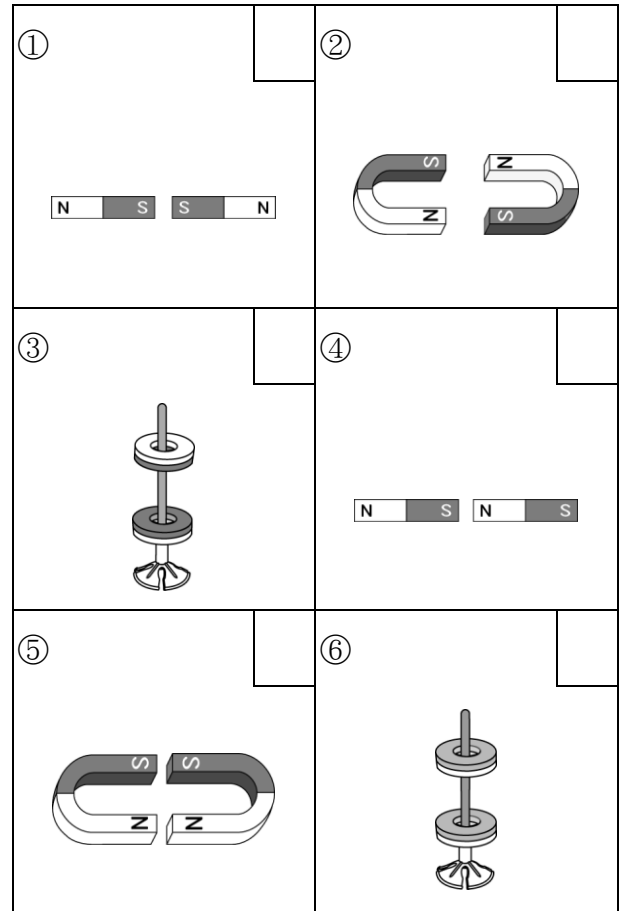
- ④ 蘋果汁 ⑤ 絲瓜絡 ⑥ 茶葉



利用部位	根		花	
	莖		果實	
	葉		種子	

八、當磁鐵靠近後，會互相吸引的打√，會互相排斥的打×：(每題 2 分，共 12 分)

1.



【作答完畢後，請再仔細檢查一遍】