

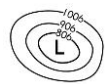

澎湖縣將軍國民小學 102 學年度第 1 學期第 1 次定期評量

六年級自然科試題 六年甲班 座號：__ 姓名：_____

一、是非題：(每題2分，共30分)

1. () 當人類的手臂做伸直和彎曲的動作時，收縮和舒張的肌肉是不相同的。
2. () 雲、雨、雪、霜、霧、露等幾種大氣中水的形態，只有霜是以固體的形態出現。
3. () 當冷氣團的勢力減弱後退，使得原本的冷空氣區域被暖空氣取代，此時所形成的鋒面稱為「暖鋒」。
4. () 鋒面所在的位置就是冷、暖氣團交界的地方，被壟罩的地區它的氣溫、濕度容易產生變化。
5. () 當雞翅膀彎曲時，外側的肌肉會舒張，內側的肌肉會收縮。
6. () 颱風會挾帶著狂風及豪雨，對所經過的地方會造成很大的災害，但同時也是臺灣重要的降水來源。
7. () 各種動物因型態、構造、生活環境和食物的不同，而有不同的運動方式。
8. () 有翅膀的動物一定都擅長飛行，例如白鷺鷥、蝙蝠等。
9. () 人體的骨骼有各種不同的形狀及大小，但它們的功能就只有一個：那就是支持身體。
10. () 我們可以從地面天氣圖中，看到各地區雲層的分布情形以及雨量的多寡。
11. () 早上來學校的路上，會發現路邊的野草上會覆蓋一層水珠，這就是「露」。
12. () 飄浮在高空中的水蒸氣，遇冷結成小水滴會聚集形成雲，當小水滴越聚越大，便會掉落成為雨。
13. () 地面天氣圖上藍色的「H」符號，表示這裡是圖中地勢最高、天氣最晴朗的地方。
14. () 雖然梅花鹿跟臺灣野兔同樣是四隻腳的陸生動物，但牠們的主要運動方式卻不同。
15. () 在製作冷劑的實驗過程當中，霜的形成是因為空氣中的水蒸氣遇到冰涼的杯壁，形成細小的冰晶，附著在杯壁上。

二、選擇題：(每題2分，共30分)

1. () 下列哪一項天氣系統通過臺灣上空時會造成連續幾天的低溫？ (1)滯留鋒 (2)梅雨 (3)**寒流** (4)颱風。
2. () 颱風侵襲可能造成許多災害，下列哪一個現象是最不可能發生的？ (1)商店招牌被強風吹落 (2)強風吹斷路樹 (3)豪雨造成土石流 (4)**乾旱**。
3. () 我們的身體能夠自由的活動，是因為 (1)血管收縮帶動骨骼 (2)骨骼舒張牽動肌肉 (3)關節舒張牽動肌肉 (4)**肌肉收縮牽動骨骼**。
4. () 下列何者為臺灣最容易受到颱風侵襲的月份？ (1)1~3月 (2)4~6月 (3)**7~9月** (4)10~12月。
5. () 蚯蚓擅長爬行，主要是靠身體的哪一個構造？ (1)鱗片 (2)**肌肉** (3)關節 (4)脊椎
6. () 右圖中「L」的符號代表什麼？ (1)等高線 (2)等壓線 (3)**低氣壓中心** (4)高氣壓中心。
7. () 地面天氣圖上找不到下列哪一種符號？ (1)H (2) (3)L (4)**☉**。
8. () 下列關於天氣的變化敘述，哪一項是正確的？ (1)將糖放置在空氣中一段時間後，並不會發現糖變的潮濕且結塊的現象 (2)**颱風是一種強烈的熱帶性低氣壓，常發生在溫暖、潮濕的熱帶海洋上。** (3)水資源是取之不盡用之不竭的，所以不需要特別去珍惜 (4)霾，是由空氣中的塵埃、煙粒等微小顆粒懸浮在空氣中所造成的結果，它並不會對人體產生任何危害。
9. () 在地面天氣圖上常看到彎彎曲曲的線條，在同一條線上的區域代表什麼意思？ (1)**氣壓都相同** (2)地勢的都相同 (3)的氣溫都相同 (4)的天氣狀況都相同。
10. () 動一動自己的身體，我們可以發現這些動作會使用到身體的那些構造？ (1)關節 (2)肌肉 (3)骨骼 (4)**以上皆是**。

- 背面還有題目 -

11. () 小佳跟同學討論大氣中的水，誰的說法是正確的呢？

小佳：水的各種型態中，只有雨是液體，露、雲、雪、霜、霧都是固體。

小安：空氣中的水蒸氣會隨著溫度的變化而產生不同的形態。

小凡：天氣情況不同，雲的形狀、數量、位置並不會有所不同。

(1)小佳 (2)小安 (3)小凡 (4)三位都正確

12. () A-霜；B-霧；C-露；D-雨；E-雪。以上各種水的形態中，哪些是固態的？

(1)A、B、C (2)A、C、E (3)A、E (4)B、C、D。

13. () 「把糖放置在空氣中一段時間後，會變得潮濕而且結塊，這顯示了空氣中有什麼？」

(1)水蒸氣 (2)黏液 (3)細菌 (4)灰塵。

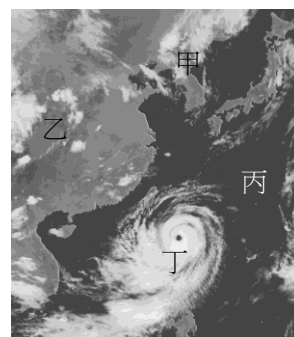
14. () 有關水循環，下列何者敘述錯誤？(1)雨水降落於地面，一部分被動植物利用，一部份變成地下水

(2)雲中的小水滴聚集變重落下時，我們稱作雨 (3)雲是在高空中由水蒸氣遇冷凝結成小水滴或冰晶

(4)海洋上的水遇冷會蒸發成水蒸氣

15. () 右圖是臺灣地區近海的衛星雲圖，請問圖中哪一個區域有颱風？

(1)甲 (2)乙 (3)丙 (4)丁。



三、連連看：8分

1. 依照手臂完成動作時，肌肉舒張或收縮的情形連連看：

手臂伸直：	{ 內側肌肉 • 外側肌肉 •	•	甲：收縮
手臂彎曲：	{ 內側肌肉 • 外側肌肉 •	•	乙：收縮

四、填填看：(每題2分，共10分)

1. 從地面天氣圖上可看到，有許多條連成封閉的曲線且氣壓數值都相同，我們將此曲線稱為【 】。

2. 春、夏兩季交替時，在臺灣附近，由【 】來的大陸冷氣團和由太平洋來的暖氣團，常勢均力敵形成滯留鋒，進而影響台灣天氣。

3. 常用來當作爽身粉的製作原料為何種礦物？【 】

4. 請寫出兩種颱風可能會帶來的災害。

【 】、【 】

五、圈選題，請從括號中圈出正確的答案：(每題2分，共8分)

1. 針對同一地區，衛星雲圖每 (半小時 / 一小時) 會更新一次資料，以掌握最新消息。

2. 每年的五、六月春夏交替之際，台灣地區因為 (暖鋒 / 滯留鋒) 的影響，造成陰雨連綿的天氣。

3. 當手臂彎曲時，外側肌肉會 (收縮 / 舒張)；而當手臂伸直時，外側肌肉會 (收縮 / 舒張)。

六、配合題，請依照題意填上代號：(每個答案1分，共12分)

下面各種動物讀主要運動方式是什麼？請填上正確的代號。

A.斑馬 B.海豚 C.蝙蝠 D.台灣招潮蟹 E.兔子 F.蝴蝶 G.蛇 H.企鵝
I.袋鼠 J.小狗 K.獅子 L.老鷹

(1)爬行：_____

(2)奔跑：_____

(3)飛行：_____

(4)跳躍：_____

(5)游泳：_____

- 貼心小提醒，請再檢查一次 -

