

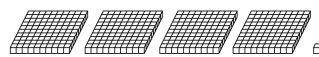
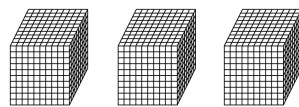
澎湖縣將軍國民小學 102 學年度第 1 學期第 1 次定期評量
三年級數學科試題 三年甲班 座號：__ 姓名：_____

一、對的畫○，錯的打X：6分

() (1) 一個圓就只有一條半徑。

() (2) 直徑會通過圓的圓心。

() (3) 角有一個頂點和兩個邊。



千 位	百 位	十 位	個 位

合起來是 ()，讀作 ()。

是由 () 個千、() 個百、() 個十

和 () 個一合起來的。

(6) 「6849」數字 () 在百位，表示 () 個

百，是 ()。

(7) 用 0、1、6、9 寫出兩個四位數，數字

能重

。這兩個四位數都要比

9100 小，比 8500 大。() ()

三、在□裡填入 >、< 或 = (6分)

(1) 7005 □ 7050 (2) 2596 □ 2569

(3) 4825 □ 4725 (4) 9900 □ 9909

(5) 3640 □ 4630 (6) 1662 □ 1162

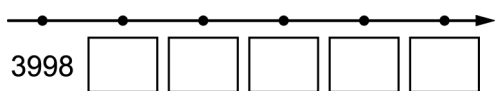
四、數一數，有多少錢：2分



五、按照順序排排看：8分

二、寫上正確答案：28分

(1) 3998 加 5 是多多少？

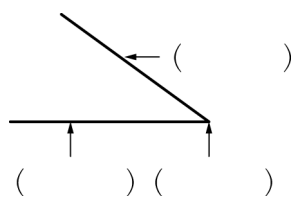


3998 加 5 是 ()。

(2) 棋子的位置可能是 (311, 316, 309)。



(3) 填上正確代號：(各 2 分)



(4) 按照數的順序填填看：

6998 → 6999 → () → ()

。

4250 → () → 4260

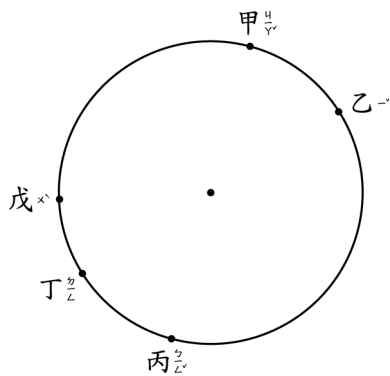
→ 4265。

(5) 算一算，填填看：

(1) 3003 3303 3000 3333
 _____ > _____ > _____ >

(2) 9501 5476 2018 4734
 _____ < _____ < _____ <

六、看圖回答下面問題：6分



(1) 中間的小黑點的名字叫 ()。

(2) 甲到 () 的連線是圓的直徑，

直徑是 () 公分。

(3) 把圓上的乙，分別和丙、丁、戊用尺連起來。

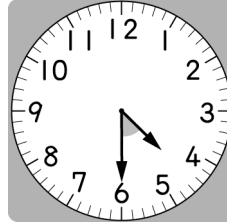
乙到丁的連線是不是直徑？ () 甲到乙的連線

和直徑，誰比較長？ ()

甲到丁的連線和直徑，誰比較長？ ()

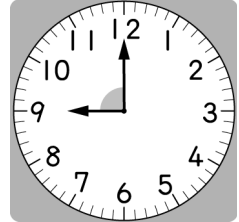
七、把下面時鐘的時針和分針所夾的角，由大到小在 () 中寫入 1、2、3、4。(8分)

(1)



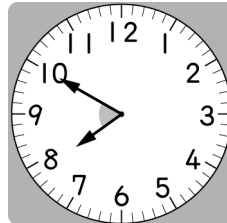
()

(2)



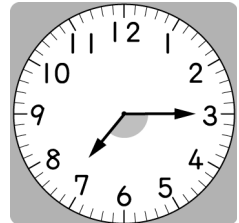
()

(3)



()

(4)



()

八、畫一個半徑 2 公分的圓。3分

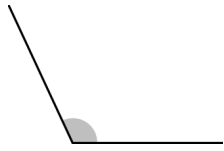
九、以下面的點為頂點畫出一個角：3分



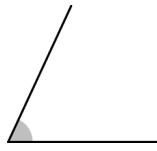
十、哪一個角比較大？在 () 中打勾

()

(4分)



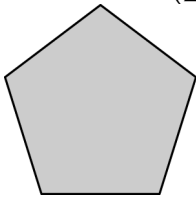
()



()

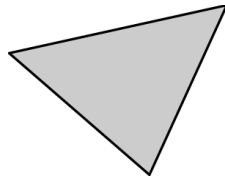
十一、下面圖形共有幾個角？2分

(1)



() 個

(2)



()

個

十二、圈出 105、120 和 135 的位置，並寫出來。8分



() 110 115 () ()
()

(2) 小明的錢包裡原本有

4350 元，媽媽再給他 800

元後，錢包裡共有多少

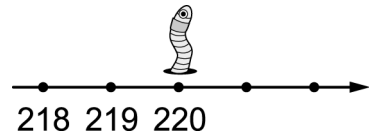
元？

(3) 蚯蚓從 220 開始，先向

右爬 4 格，再

向左爬 5 格，最後會停在

哪裡？



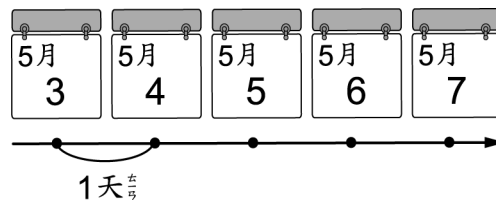
十三、寫出算式做看看：16分

(1) 爸爸 5 月 27 日要出國，

今天 5 月

3 日，再過幾天爸爸就

要出國？



(4) 全班一共有 15 個人，請

問第 3 位男生到第 14 位男

生之間有幾個間隔？