

分數級距	人次
100 分	人
90 ~ 99 分	人
80 ~ 89 分	人
70 ~ 79 分	人
60 ~ 69 分	人
60 分以下	人
家長簽名	

澎湖縣將軍國民小學101學年度第2學期第二次定期評量

四年級 自然科試題 四年甲班 號 姓名

一、是非題：(共30分，每題3分)

- 農夫噴灑農藥，可以讓菜長得更好，也能讓昆蟲吸取更多的養分。
- 利用連通管原理可以讓水從容器中流出來。
- 昆蟲出現在地球上的年代比人類還要早，是地球上種類最多的動物，大約有一萬種。
- 更換大型水族箱中的水，最好直接用倒的，既方便又安全。
- 物體的細縫大小並不會影響水上升的高度。
- 蝨斯是鳴蟲，俗稱「紡織娘」，後腳長而有力，雄蟲會發出鳴叫吸引雌蟲。
- 毛細現象越明顯的物品，越適合用來製作雨衣、雨傘等防水用品。
- 蜈蚣和蜘蛛一樣有很多隻腳，都屬於昆蟲的一種。
- 利用毛筆沾墨汁寫書法，是蒸發現象的應用。
- 鍬形蟲幼蟲喜歡吃桑葉，長大後會吐絲結繭，然後變為成蟲。




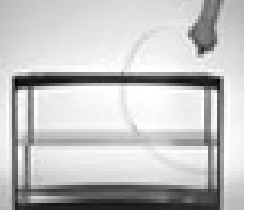
二、選擇題：(共15分，每題3分)

- 在兩片透明板之間，一端夾一支迴紋針，另一端用橡皮筋綁緊，直立放入水中，哪一端水會上升較高呢？ (1)夾迴紋針那端 (2)綁橡皮筋那端 (3)一樣高 (4)不能判斷。
- 小華養了一些鍬形蟲，在飼養的過程中，不可能觀察到牠們會發生什麼變化？ (1)蛻皮 (2)化蛹 (3)產卵 (4)哺乳。

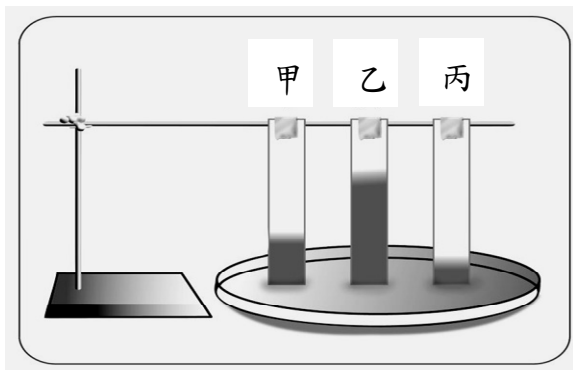
- 下列哪一項做法可以維護自然環境，讓昆蟲在地球上一直生存下去？ (1)將山坡地開發成觀光農場 (2)噴灑農藥以清除害蟲 (3)維持山林的原始風貌 (4)將昆蟲製成標本保存。
- 小光把紙盒和保麗龍盒放在水面，一段時間後會有什麼變化？ (1)保麗龍盒會沉下去 (2)紙盒會沉下去 (3)紙盒和保麗龍盒都會沉下去 (4)紙盒和保麗龍盒都還在水面上。
- 下列哪一項是蟋蟀的成長過程？ (1)卵→成蟲→若蟲 (2)若蟲→卵→成蟲 (3)成蟲→卵→若蟲 (4)卵→若蟲→成蟲。

三、看圖回答問題：(共24分，每格2分)

- 安安家中有一個漂亮的大水族箱，但水族箱中的水非常的混濁，因此，安安想要利用水管幫水族箱換水，讓魚兒有一個舒適的環境。但糟糕的是，他忘了操作的步驟，所以想請聰明的你幫幫他，用1、2、3、4將正確的順序填入□中，使安安可順利的把水換好。

<input type="checkbox"/> 甲. 水管一端低於水面位置 	<input type="checkbox"/> 乙. 放開手讓水流出來 
<input type="checkbox"/> 丙. 在水管中裝滿水 	<input type="checkbox"/> 丁. 將水管一端拉出水面 

2. 庭庭將三張長度、寬度相同，但材質不同的紙條掛在鐵架上，再慢慢將紙條的下端放入水中。下圖是試驗1分鐘後的情形，請看圖回答問題。



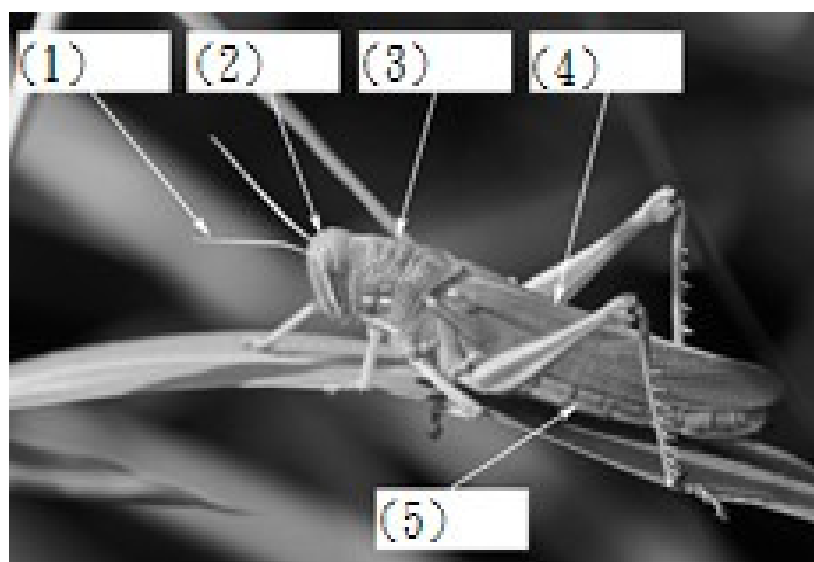
(1) 由水上升的高度判斷，三種紙條的細縫，由大到小的排列順序應如何？_____。

(2) 如果想要吸乾不小心打翻的墨汁，用紙條_____的效果最好。【請填代號】

(3) 承上題，你的理由是甚麼？_____。

3. 噹~噹~噹~下課囉~ 活潑的小任快速的衝向操場，但卻見小任才踏上操場，草叢中的蝗蟲即驚嚇的四處亂竄，隨手一伸，哇！竟捉到了一隻耶！小任好奇的張大眼睛看了看，決定帶回觀察並找出各部位名稱，你能陪他解決這個疑惑嗎？【請填上正確的代號】。

- 甲. 頭部 乙. 胸部 丙. 觸角
 丁. 腹部 戊. 翅膀



四、回答問題：(共22分，每格2分)

1. 小玫把下列物品的下端分別直立放入水盆中，請回答下列問題。

(1) 放置一段時間後，哪些物品的上端也會變溼？請打√。

- () 甲. 毛巾
 () 乙. 宣紙
 () 丙. 棉紙
 () 丁. 塑膠繩
 () 戊. 抹布
 () 己. 鋁箔紙

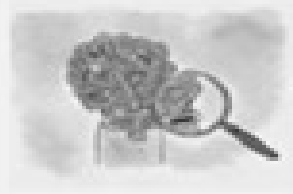


(2) 這些物品都有什麼特性，能讓水從下端移動到上端？_____。

(3) 想想看，你還能用哪些物品做試驗，也能觀察到類似的現象？請寫出三樣物品名稱。
 _____、_____、_____。

(4) 水會沿著物品的細縫上升的現象，稱為_____現象。

五、活用題：(共9分，每格3分)

上自然課時，老師要我們飼養昆蟲，但在飼養的過程中卻遇到了一些問題，請問這些問題應該怎麼解決呢？請將答案填入空格中。

(1) 昆蟲死掉了		解決方式：
(2) 螞蟥出現了		解決方式：
(3) 變成蝴蝶了		解決方式：