

澎湖縣將軍國民小學 100 學年度第 1 學期第一次定期評量
六年級社會科試題六年甲班 座號：_____姓名：_____

一、是非題：(每個答案2分，共14分)

1. () 西班牙人占領臺灣期間，積極的向臺灣人民傳播基督教。
2. () 在荷西時代及鄭氏時代，都曾經召募漢人來臺灣開墾過，並且積極拓展海外貿易。
3. () 平埔族大部分居住在臺灣島的山區和東部一帶。
4. () 鄭氏時代的墾荒事業是將原住民分配駐守到各地開墾，解決糧食不足問題。
5. () 臺灣自荷西時代以後，因為優越的地理位置和良好的自然環境，發展為國際貿易的重要據點。
6. () 臺灣原住民的手工藝品以及日常器物上雕刻的圖案，除了圖案精美，具有藝術價值外，有時也顯示擁有者的身分和地位。
7. () 自十五世紀以來，歐洲人就不斷尋找到達東方的新航路。

二、選擇題：(每題2分，共24分)

1. () 臺灣的先民在新石器時代開始製作陶器儲存東西，陶器上面還可能印有什麼花紋？ (1) 花草圖 (2) 人形圖 (3) 動物圖形 (4) 繩紋。
2. () 考古學家從文化遺址中發現大量的鐵渣，這可能是下列哪一個遺址？ (1) 十三行文化遺址 (2) 長濱文化遺址 (3) 圓山文化遺址 (4) 卑南文化遺址。
3. () 下列關於新石器時代的敘述，哪一項是錯誤的？ (1) 開始發展簡單的農業 (2) 開始利用磨製方式製作石器 (3) 陶器上可能印有繩紋 (4) 開始發展煉鐵技術。
4. () 對於來臺的荷蘭人、西班牙人，以及鄭成功父子，下列敘述何者正確？ (1) 荷蘭人打敗鄭成功父子，占領臺灣 (2) 西班牙人趕走荷蘭人，與鄭氏父子共同治理臺灣 (3) 西班牙人最先到達臺灣，並興建熱蘭遮城 (4) 荷蘭人趕走占據臺灣北部的西班牙人，後來又被鄭氏父子趕走。
5. () 鄭氏在臺灣決定採軍隊分散駐守開墾荒地政策的原因是什麼？ (1) 軍人比較會開墾 (2) 解決糧食不足的問題 (3) 可以發展貿易 (4) 當時除軍隊外沒有別人。
6. () 下面哪一項是舊石器時代的代表文化？ (1) 十三行文化 (2) 長濱文化 (3) 卑南文化 (4) 圓山文化。
7. () 下列何者是臺灣珍貴的文化資產？ (1) 八部合音 (2) 湖上杵歌 (3) 原住民的傳統服飾 (4) 以上皆是。
8. () 荷西時代，郭懷一率領漢人反抗荷蘭人的主要原因是什麼？ (1) 荷蘭人驅逐了西班牙人 (2) 荷蘭人向原住民傳播天主教 (3) 荷蘭人任意提高稅金 (4) 荷蘭人引進耕牛。
9. () 原住民的傳統服飾大多以什麼材質為主？ (1) 絲綢 (2) 棉布 (3) 麻布 (4) 羊毛。
10. () 下列哪一個建築是荷蘭人所建的古建築？ (1) 安平古堡 (2) 聖薩爾瓦多城 (3) 三貂角燈塔 (4) 聖多明哥城。

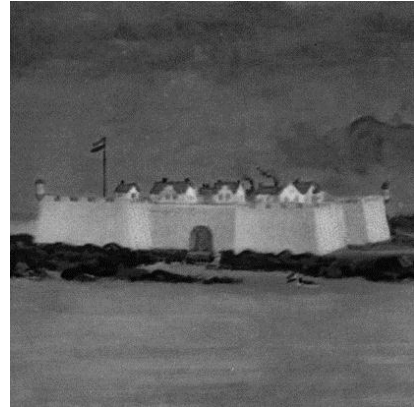
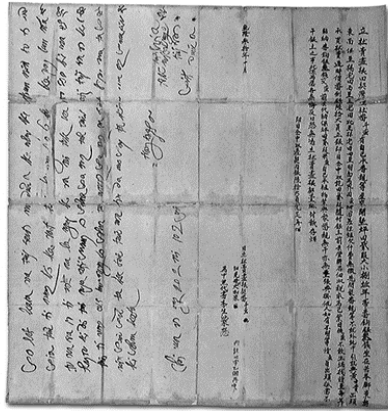
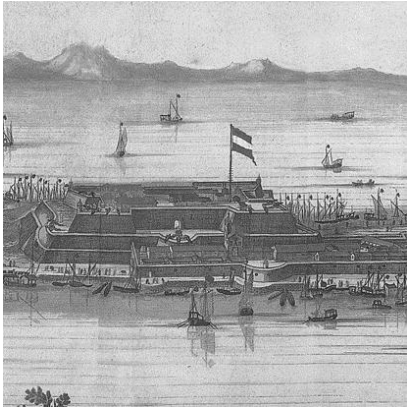
11. () 下列哪一項不是鄭氏時代的新政？ (1) 招募漢人來臺定居 (2) 鼓勵生產茶葉和樟腦 (3) 設立學校 (4) 發展農業。

12. () 下列何者最早將基督教傳入臺灣？ (1) 美國人 (2) 荷蘭人 (3) 西班牙人 (4) 英國人。

三、看圖回答問題：(每格2分，共18分)

1. 下列四個圖中各是由荷蘭人或西班牙人所建立或留下來的，請將荷蘭人及西班牙人的名稱代號，填入各圖下的 () 中。

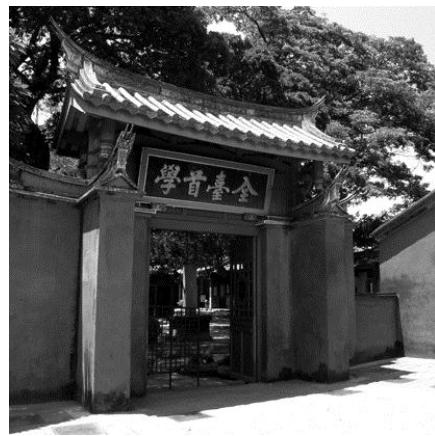
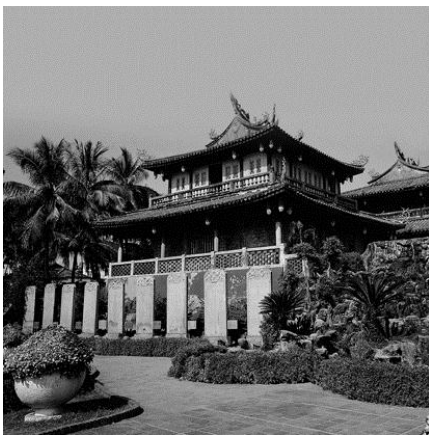
- ㄅ. 西班牙人
- ㄆ. 荷蘭人



(1) 熱蘭遮城 () (2) 新港語文 () (3) 聖薩爾瓦多城 ()

2. 以下三個圖中的建築物都和鄭氏時代有關，請將各建築物的名稱代號，填入各圖下的 () 中。

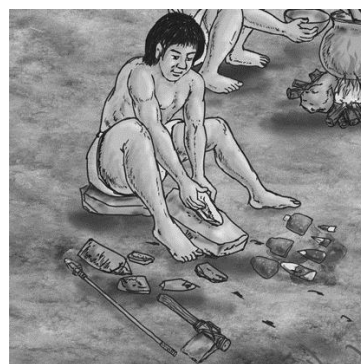
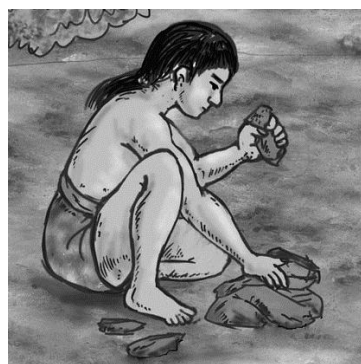
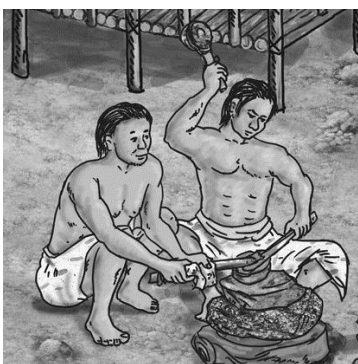
- ㄅ. 延平郡王祠
- ㄆ. 臺南孔廟
- ㄇ. 赤崁樓



(1) () (2) () (3) ()

3. 下列是臺灣的三個史前時代示意圖，請選出各圖中所使用的工具或生活方式，最早在哪個時期出現？並將正確答案的代號填寫在空格中。

- (ㄅ) 舊石器時代
- (ㄆ) 新石器時代
- (ㄇ) 金屬器時代



(1) () (2) () (3) ()

四、回答問題：(每個答案2分，共20分)

1. 請列舉出兩個鄭氏時代因軍隊在臺駐守開墾而影響的地名。(各2分共4分)
2. 荷蘭人和西班牙人分別占領臺灣的什麼地方？(各2分共4分)
3. 臺灣自從荷西時代開始，為什麼很快就發展成國際貿易的重要據點？(4分)
4. 鄭氏時代，當時治理臺灣的最高行政機關名稱為何？(2分)
5. 試從飲食生活、信仰、特殊祭典三方面介紹一個原住民族。(6分)

五、勾選題：(每格1分，共10分)

1. 下列關於達悟族（雅美族）的敘述何者正確？請在正確的□中打√。
 - (1) 拼板舟是出海捕魚的工具。
 - (2) 水芋是主要農作物。
 - (3) 八部合音為其文化特色。
 - (4) 琉璃珠常被當成傳家之物。
 - (5) 以分布在蘭嶼為主。
2. 下列對史前時代的敘述哪一項正確？請在正確的□中打√。
 - (1) 當時還沒有文字記載。
 - (2) 我們可以從遺址和遺物推測他們的生活方式。
 - (3) 史前時代大約從三萬年前開始。
 - (4) 史前時代最早的時期是新石器時代。
 - (5) 十三行文化位在臺灣北部。

六、活用題：(每題2分，共14分)

1. 以下的場景或器物，最有可能在臺灣的史前時代裡的哪一個時期出現，請將代號填入()中：

(ㄅ) 舊石器時代

(ㄆ) 新石器時代

(ㄇ) 金屬器時代

() (1) 人形玉質耳飾、燒壚、畜養動物。

() (2) 狩獵、捕魚、敲打製作石器。

() (3) 與外地人交易、煉鐵、鐵製農具。

() (4) 繩紋陶器、貝塚。

2. 下列敘述哪些和荷蘭人有關？哪些和西班牙人有關？請選擇答案後，填入空格中。

ㄅ. 傳播天主教

ㄆ. 引進耕牛

ㄇ. 傳播基督教

ㄏ. 郭懷一事件

ㄏ. 三貂角地名由來

ㄏ. 創造羅馬拼音的新港語文

ㄏ. 延平郡王祠

ㄏ. 赤崁樓(承天府)

(1) 和荷蘭人有關的有：。

(2) 和西班牙人有關的有：

(3) 和鄭成功有關的有：