

# 澎湖縣將軍國民小學 100 學年度第 1 學期第一次定期評量 六年級自然科試題

六年甲班 座號：\_\_\_\_ 姓名：\_\_\_\_\_


## 一、是非題(每題 2 分，共 16 分)

- ( ) 澎湖在 11、12 月的時候，風變得很強，常使交通船無法正常開航，是因為颱風侵襲的關係。
- ( ) 台灣受到來自西伯利亞的氣團影響時，天氣會變得溫暖而潮濕。
- ( ) 地面天氣圖上封閉的曲線是等壓線，同一條線上的氣壓數值都相同。
- ( ) 衛星雲圖上雲層顏色越白表示雲層越厚，降雨機率越高。
- ( ) 颱風眼位於颱風中心，這個區域的雲層最厚，風雨最大。
- ( ) 大自然中水循環的動力來源是太陽。
- ( ) 煮開水時，水量會越來越少，是因為水受熱成水蒸氣，水蒸氣也就是從茶壺冒出來的白色煙霧。
- ( ) 從上方用水沖土堆，顆粒越小的砂石會堆積在越低、越遠的位置。

## 二、選擇題(每題 2 分，共 16 分)

- ( ) 製霜實驗中學到的冷劑如何製成？①碎冰 1 份+鹽 3 份 ②碎冰 1 份+鹽 2 份  
③碎冰 3 份+鹽 1 份 ④碎冰 2 份+鹽 1 份。
- ( ) 自然界中的水會產生固、液、氣等三態變化，最主要是受到什麼的影響？  
①溫度 ②地心引力 ③風的強度 ④月亮。
- ( ) 颱風來襲時，我們可以怎麼安全的獲得及時的颱風動態資訊？①打電話 177 查詢  
②到中央氣象台網站查詢 ③看自然課本 ④打開窗戶觀察天空。
- ( ) 從課本裡高雄月世界的照片，我們看見到處都是光禿禿的山壁和雨蝕溝，這是如何造成的？①草被動物吃完了 ②地殼隆起 ③雨水沖刷 ④海風侵蝕。



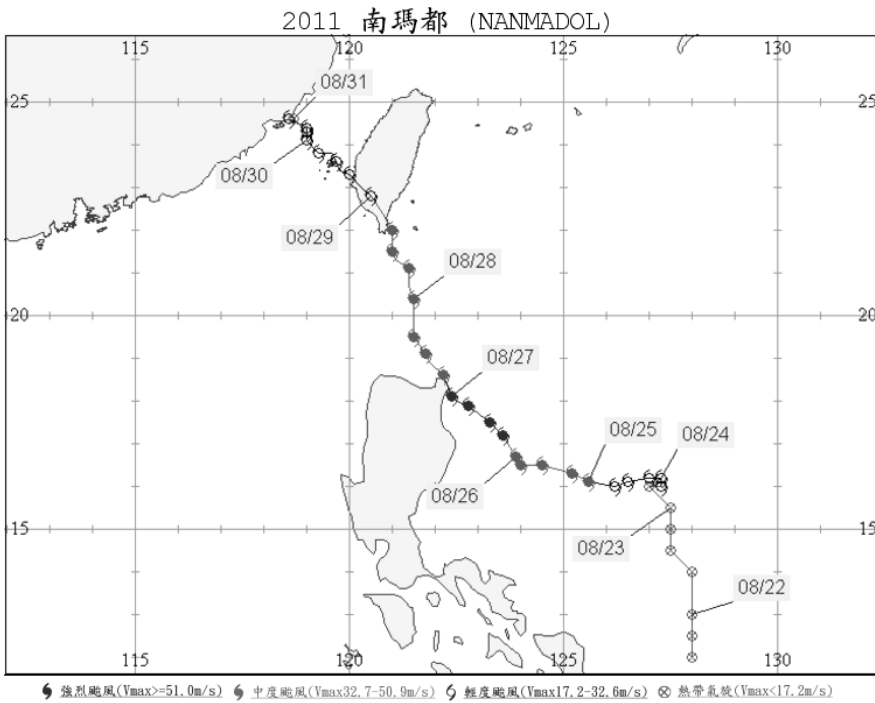
- ( ) 關於符號  代表的鋒面有何種特性？①通常不會下雨 ②台灣 3、4 月最常出現 ③鋒面移動快速 ④冷、暖鋒的勢力相當。
- ( ) 利用兩個土堆進行流水對地表造成的作用的實驗時，哪一個因素是要改變的？  
①出水量大小 ②土堆大小 ③澆水的高度 ④土堆中泥沙和石頭的比例。
- ( ) 在裝水的水桶裡放進小石頭、沙子和泥土，然後搖晃保特瓶，使保特瓶的物質都充分混合後，靜置在桌上；當水中的物質都沉澱之後，物質分層從上到下的順序應該是哪一個？①水、石頭、砂、泥土 ②水、泥土、砂、石頭  
③泥土、砂、石頭、水 ④水、泥土、石頭、砂。
- ( ) 下列哪一種做法可以防止土壤流失呢？①多種植檳榔樹 ②大肆開發森林 ③多種植茶樹 ④減少山坡地開發。

三、 勾一勾(每個答案 1 分，共 26 分)

1. 從中央氣象局公布的連續衛星雲圖中，可以看到下列哪些訊息?在( )裡打 V  
 ( )各地雲量多寡 ( )各地降雨量多寡 ( )各地氣溫的高低  
 ( )雲層的變化 ( )日期和時間

2. 下列有關低氣壓中心的敘述，正確的請在( )裡打 V  
 ( )符號是 L ( )此地的氣壓比四周的氣壓來得低  
 ( )天氣狀況較不穩定 ( )此處容易形成雲 ( )通常是豔陽天

3. 下圖是南瑪都颱風的行進路徑圖，我們可從圖中得知下列哪些資訊? 在( )裡打 V



- ( ) 颱風生成處的經緯度 ( ) 颱風走向 ( ) 是否有颱風眼  
 ( ) 颱風不同時間的強度 ( ) 暴風半徑
4. 下列哪些是侵蝕作用形成的海岸地形?將正確的在( )裡打 V  
 ( ) 豆腐岩 ( ) 壺穴 ( ) 沙灘 ( ) 澎湖小門鯨魚洞  
 ( ) 燭台石 ( ) 河階
5. 想知道不同坡度的河道，水流速度有什麼不同，實驗中，須保持不變的因素有哪些? 在( )裡打 V  
 ( ) 水量大小 ( ) 坡度 ( ) 砂石顆粒分布  
 ( ) 倒水的高度 ( ) 土堆大小

#### 四、回答問題(共 42 分)

1. 閱讀下表後回答問題(每題 2 分，共 10 分)

- (1) 颱風名稱: \_\_\_\_\_
- (2) 海上警報發布時間: \_\_\_\_\_ 年 \_\_\_\_\_ 月 \_\_\_\_\_ 日 \_\_\_\_\_ 時 \_\_\_\_\_ 分
- (3) 陸上警報解除時間: \_\_\_\_\_ 年 \_\_\_\_\_ 月 \_\_\_\_\_ 日 \_\_\_\_\_ 時 \_\_\_\_\_ 分
- (4) 警報每一報間隔 3 小時發布，這個颱風停留台灣的時間是 \_\_\_\_\_ 小時。
- (5) 我們 \_\_\_\_\_ (能/不能) 從颱風警報發布概況表得知颱風移動的速率。

中央氣象局颱風警報發布概況表	
名稱	南瑪都(NANMADOL)
編號	1111
生成地點	菲律賓東方海面
侵(近)台日期	2011 年 8 月 29 日
發布時間	海上:2011 年 8 月 27 日 5 時 30 分      陸上:2011 年 8 月 27 日 20 時 30 分
解除時間	海上:2011 年 8 月 31 日 8 時 30 分      陸上:2011 年 8 月 31 日 8 時 30 分
發布報數	34
最大強度	強烈
近中心最大風速	53.0 (公尺/秒)
侵台路徑分類	4
登陸地段	臺東縣大武附近
動態	8 月 23 日 20 時於菲律賓東方海面生成，初期往西移動，隨後轉為偏西北移動，27 日其中心通過菲律賓呂宋島東北角邊緣，轉為偏北北西移動。颱風中心於 29 日 4 時 20 分左右由臺東縣大武附近登陸，13 時左右在臺南附近出海，進入臺灣海峽，緩慢向西北移動，31 日 8 時於臺灣海峽減弱為熱帶性低氣壓。

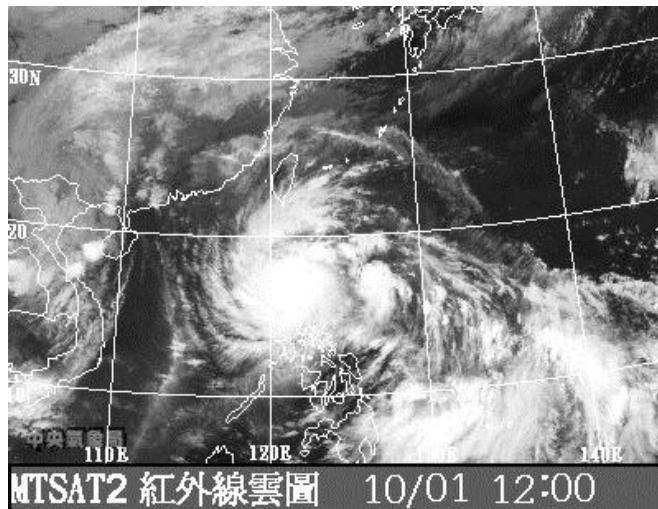
2. 下方有一些和河流地形有關的語詞，請把代號填入空格中。每個空格填一個詞，每個詞只會用一次。(12 分)

ㄅ、侵蝕	ㄆ、堆積	ㄇ、搬運
ㄊ、上游	ㄎ、中游	ㄌ、下游

河流 \_\_\_\_\_ 坡度陡峭，流水力量較強， \_\_\_\_\_ 作用最明顯，會在堅硬的岩石上刻畫出痕跡；河流 \_\_\_\_\_ 的河床上到處可見鵝卵石，這些石頭經過碰撞，不再有稜有角；河流 \_\_\_\_\_ 坡度較平緩，水流速度較慢，當河水流到出海口，有時會 \_\_\_\_\_ 成三角洲，而砂石被沖下來的過程，叫做 \_\_\_\_\_ 作用。

3. (1)用螢光筆/色筆在紅外線衛星雲圖中，圈出颱風的位置。(4分)

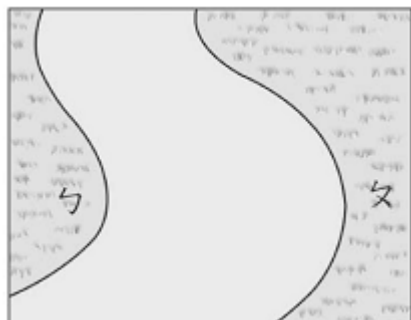
(2)颱風\_\_\_\_\_ (有/沒有)登陸台灣。



4. 下列有各種不同水的形態，請把相對應的敘述相連，每個選項只能連一條線。(10分)

- |   |   |   |                        |
|---|---|---|------------------------|
| 雲 | • | • | 高空聚集的小水滴或冰晶掉落，地面攝氏零度以上 |
| 雨 | • | • | 高空遇冷凝結的細小水滴或冰晶         |
| 霜 | • | • | 高空冰晶掉落，地面溫度攝氏零度以下      |
| 雪 | • | • | 地面水蒸氣遇冷凝結，溫度攝氏零度以下     |
| 霧 | • | • | 地面水蒸氣遇冷凝結，溫度攝氏零度以上     |

5. 有些河流的河道是彎彎曲曲的，如下圖，當河水經過彎曲的地方時，會造成不同的流速，對河岸的影響也就不同。請看圖回答下列問題。(6分)



(1)俗稱的凹岸是指圖中的凸地或凹地呢？

答：( )

(2)靠近凸地的河流速度比靠近凹地的河流速度快或慢呢？

答：( )

(3)許多年後哪一地的面積會逐漸增加？

答：( )

~試題結束~